

**VISTA GAVIOTAS
CONDOS**



EL CID

EL DORADO

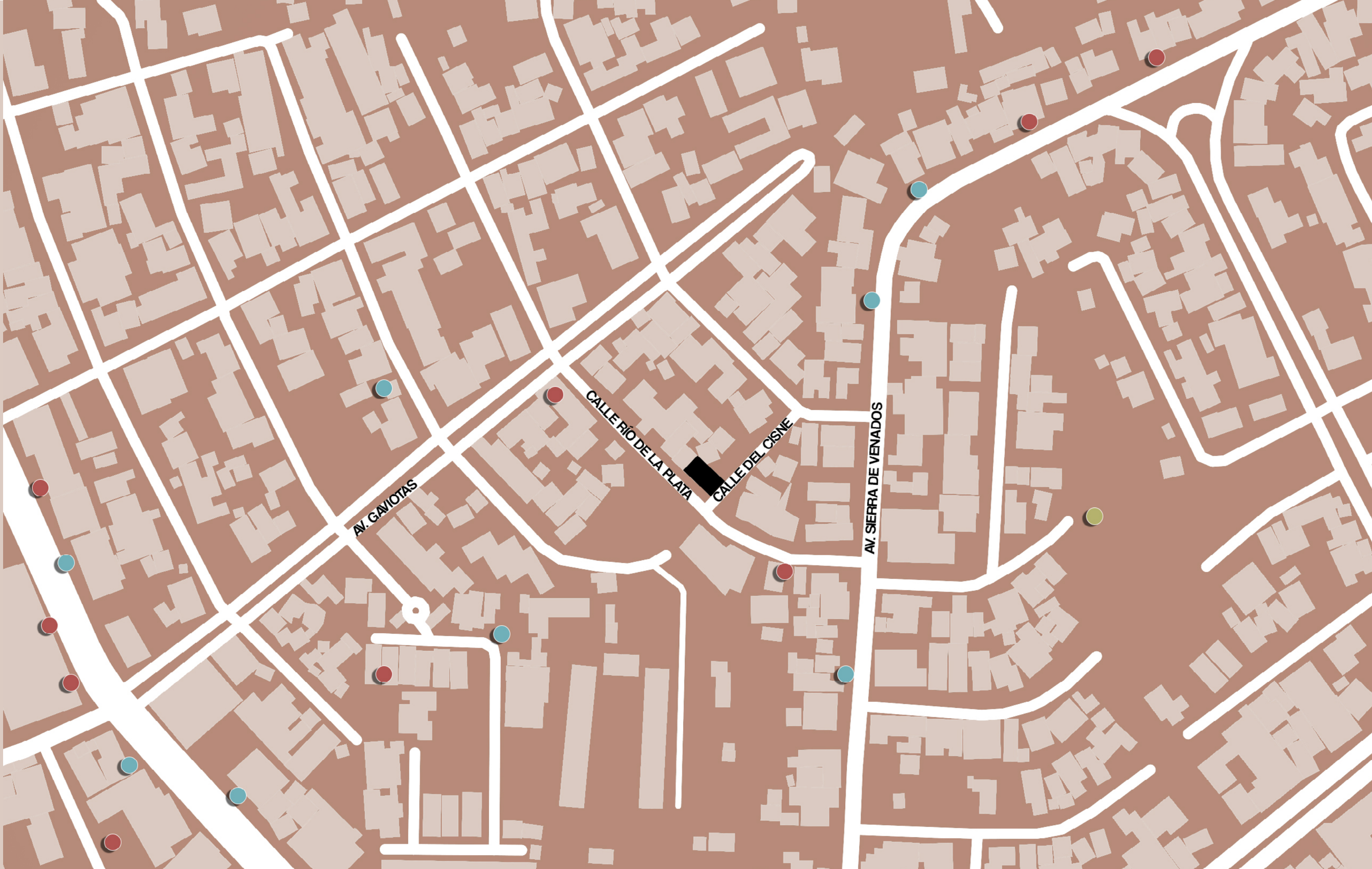
LOMAS

GAVIOTAS

AV. CAMARÓN SÁBALO

ZONA DORADA
HOTELES

 [CLICK AQUÍ PARA VER UBICACIÓN](#) 



COMERCIOS

RESTAURANTES

PARQUES





FACHADA ESQUINA

Imágenes ilustrativas, sujetas a cambios sin previo aviso.

¡Oportunidad Única en la Zona Dorada de Mazatlán!

Ubicado en la vibrante Zona Dorada de Mazatlán, nuestro nuevo proyecto inmobiliario se sitúa en uno de los destinos turísticos más buscados de la ciudad. Su proximidad al malecón y a diversos puntos de interés lo convierte en una ubicación estratégica tanto para la compra como para la renta, ideal para inversores y residentes por igual.

El desarrollo se organiza en tres niveles. En la planta baja, encontrarás una unidad de departamento y un local comercial, junto con un área de estacionamiento con siete espacios disponibles para los residentes.

En los primeros dos niveles, que funcionan como plantas tipo, se distribuyen tres unidades de departamentos por nivel, sumando un total de seis. Cada departamento cuenta con dos habitaciones, sala de estar, comedor, cocina equipada y baños completos, ofreciendo confort y funcionalidad.

El nivel superior está dedicado a una amplia área de amenidades, diseñada como un espacio común versátil con alberca para el disfrute y la interacción de los residentes.

¡Aprovecha esta oportunidad para invertir en una de las zonas más cotizadas de Mazatlán y disfrutar de una vida vibrante en el corazón de la ciudad!





Imágenes ilustrativas, sujetas a cambios sin previo aviso.

VISTA GAVIOTAS

AMENIDADES

- ALBERCA
- FIREPIT
- ÁREA DE ESTAR
- ASADOR



DEPARTAMENTOS

- 2 NIVELES
- 7 DEPARTAMENTOS

- COCINA EQUIPADA
- 2 HABITACIONES
- 2 BAÑOS COMPLETOS



PLANTA BAJA

- 1 DEPARTAMENTO
- LOCAL COMERCIAL
- CAJONES



VISTA GAVIOTAS

TIPOLOGÍA B
63.55 m²

TIPOLOGÍA C
48.95 m²

TIPOLOGÍA B
63.55 m²



FACHADA LATERAL

Imágenes ilustrativas, sujetas a cambios sin previo aviso.

AMENIDADES



N3 - PLANTA AZOTEA - ROOF TOP

DPTO. TIPOLOGÍA B



N1 - N2 - 63.55 m²

DPTO. TIPOLOGÍA C



N1 - N2 - 48.95 m²

LOCAL COMERCIAL



NO - PLANTA BAJA - 27.00 m²

DPTO. TIPOLOGÍA A

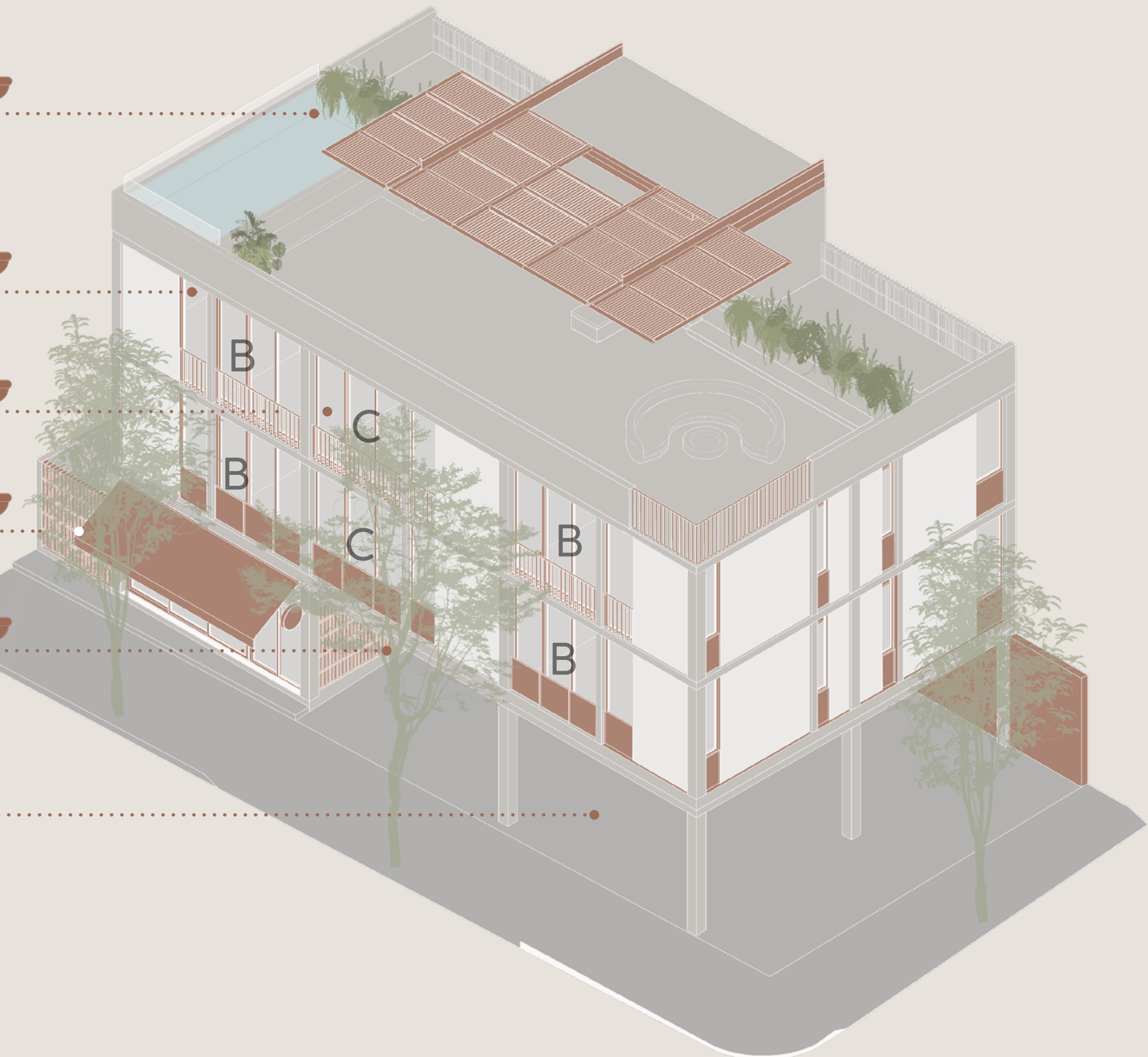


NO - PLANTA BAJA - 66.50 m²

ESTACIONAMIENTO



NO - PLANTA BAJA





TIPOLOGÍA A 66.50 m²

SALA | COMEDOR | COCINA EQUIPADA | 2 HABITACIONES | 2 BAÑOS COMPLETOS | SINK | TERRAZA | ÁREA DE LAVADO

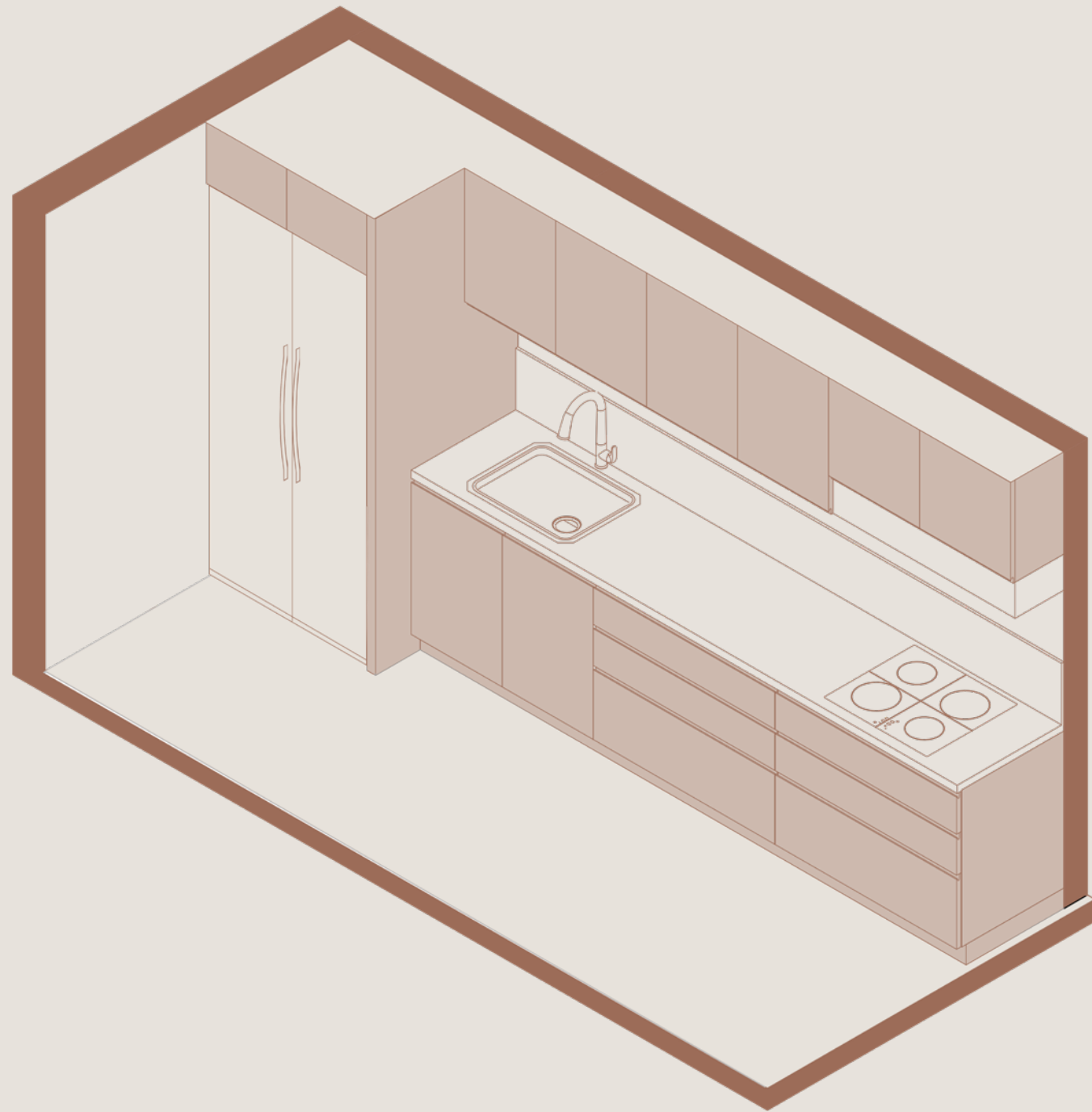
Imágenes ilustrativas, sujetas a cambios sin previo aviso.





ESPACIO SOCIAL
MATERIALIDAD

VISTA GAVIOTAS

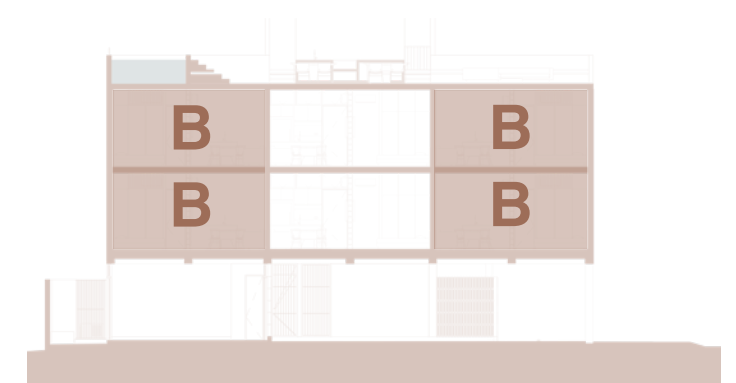




TIPOLOGÍA B 63.55 m²

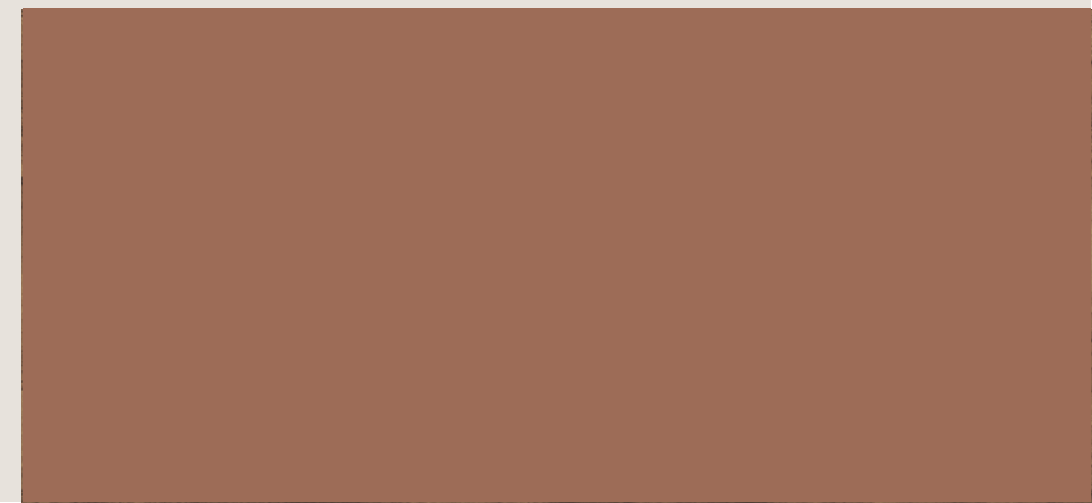
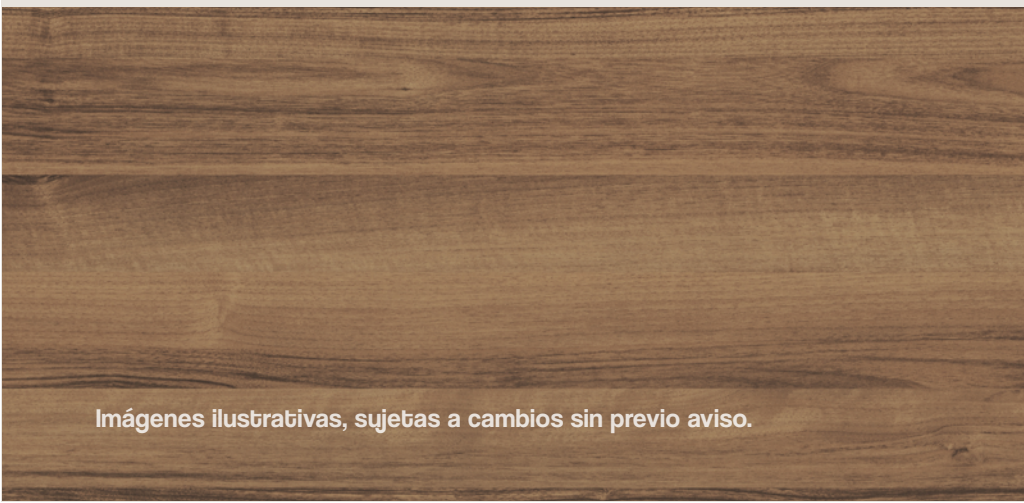
SALA | COMEDOR | COCINA EQUIPADA | 2 HABITACIONES | 2 BAÑOS COMPLETOS | SINK

Imágenes ilustrativas, sujetas a cambios sin previo aviso.





ESPACIO SOCIAL
MATERIALIDAD

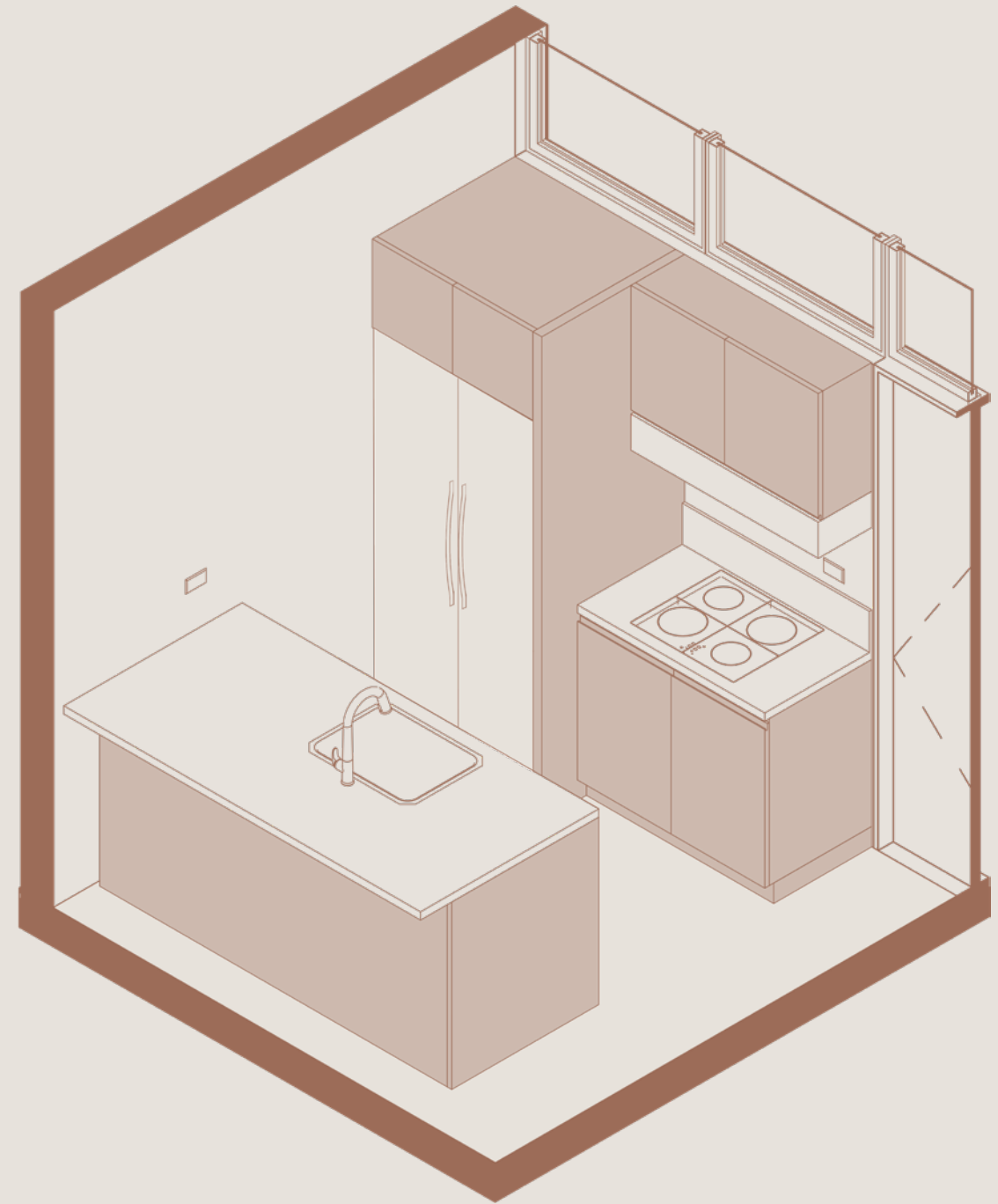




ESPACIO SOCIAL

Imágenes ilustrativas, sujetas a cambios sin previo aviso.

VISTA GAVIOTAS

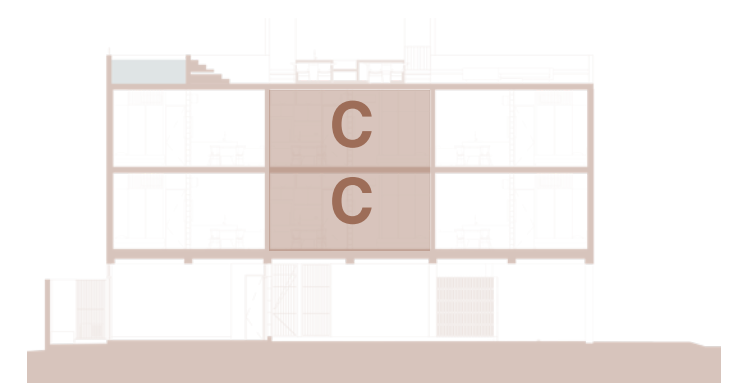




TIPOLOGÍA C 48.95 m²

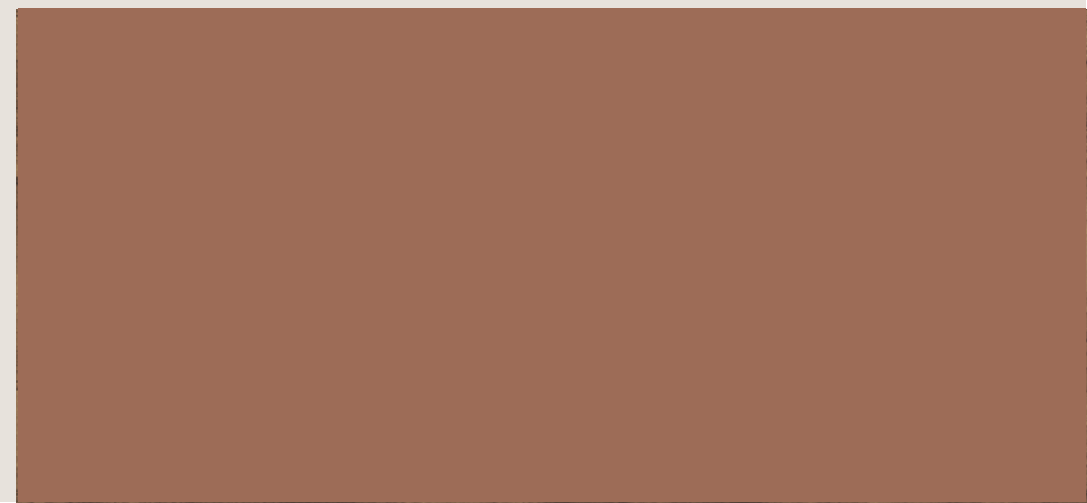
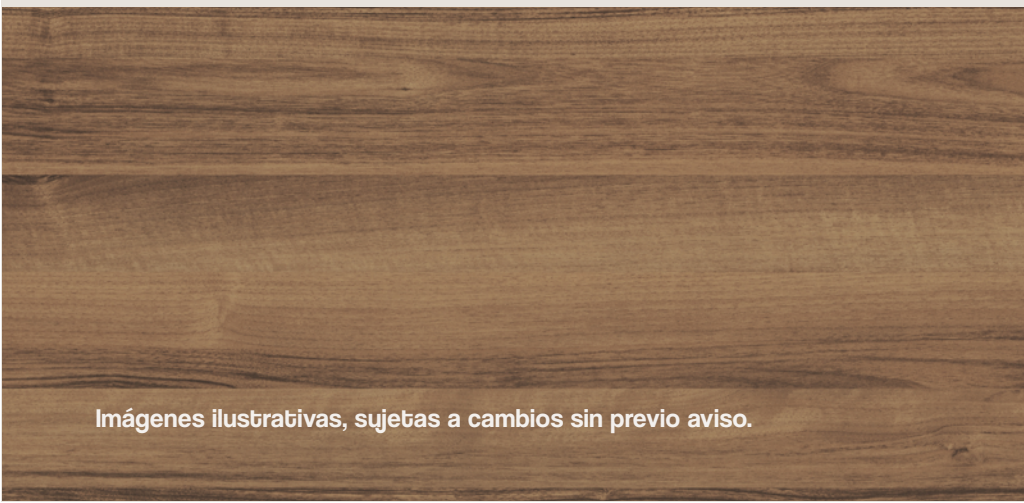
SALA | COMEDOR | COCINA EQUIPADA | 2 HABITACIONES | 1 BAÑO COMPLETO | SINK

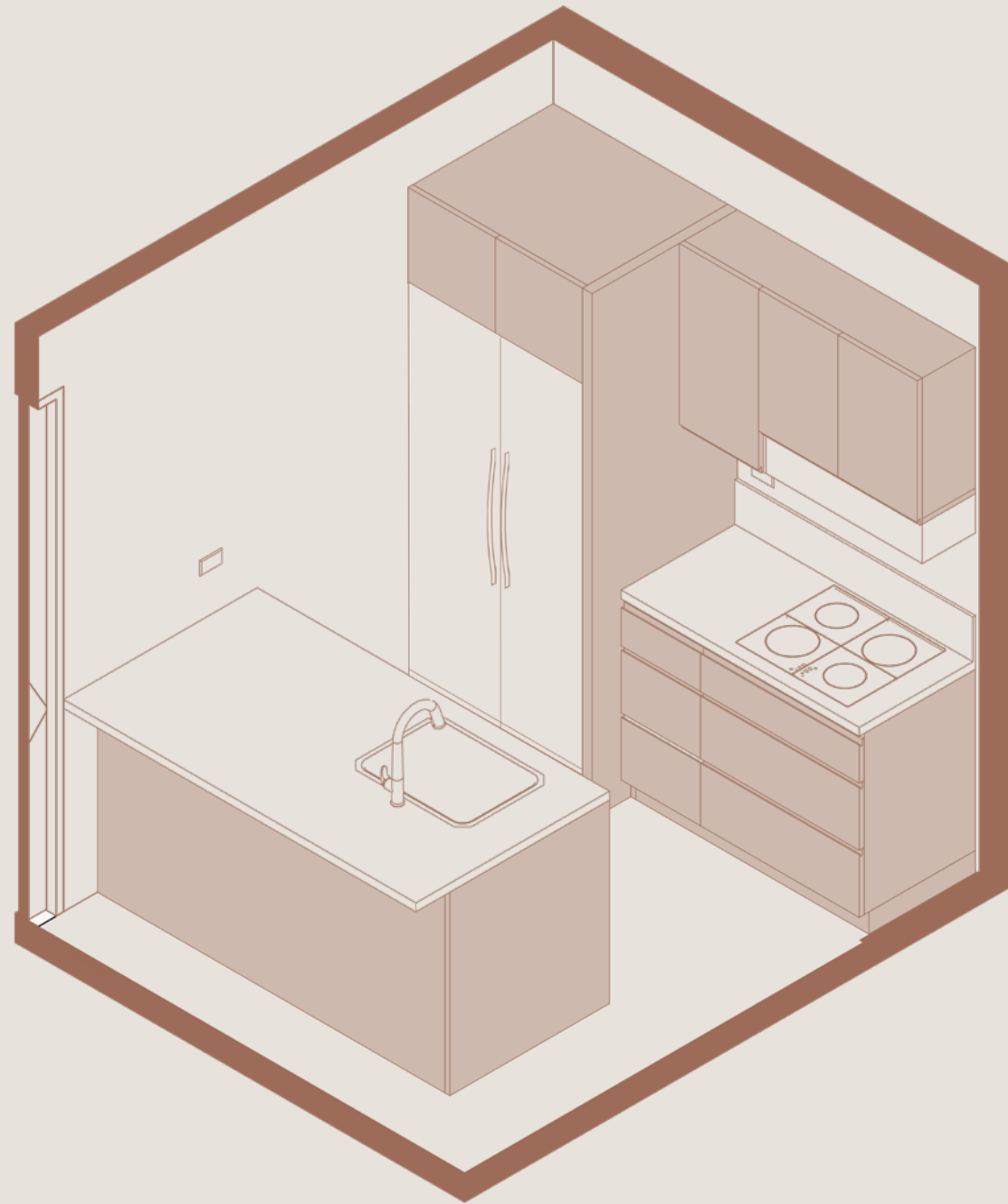
Imágenes ilustrativas, sujetas a cambios sin previo aviso.





ESPACIO SOCIAL
MATERIALIDAD





 ALBERCA

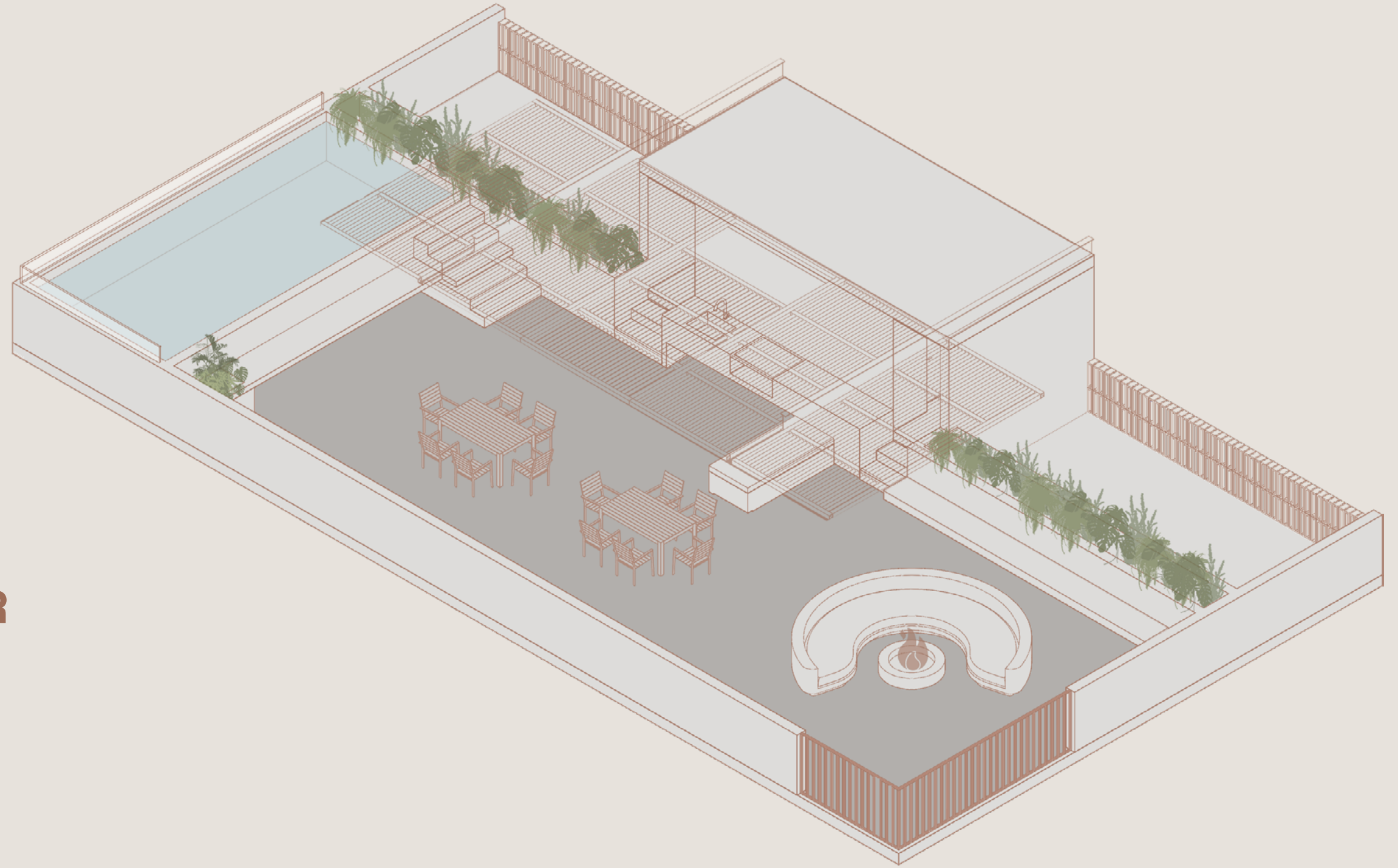
 1 FIREPIT

 1 ASADOR

 1 TARJA

 ÁREA DE ESTAR

 1 BAÑO



AMENIDADES

Imágenes ilustrativas, sujetas a cambios sin previo aviso.



AMENIDADES - ASADORES

Imágenes ilustrativas. Sujetas a cambios sin previo aviso.



AMENIDADES - ALBERCA

Imágenes ilustrativas, sujetas a cambios sin previo aviso.

VISTA GAVIOTAS CONDOS

CLICK AQUÍ PARA VISUALIZAR LA LISTA DE PRECIOS



INFORMES



+52 669 217 5225

+52 81 397 14229



valeriagamarr@mzmx.mx



inmobiliaria_mzmx

Av. Rafael Buelna 99-int 5, Hacienda las Cruces, 82126 Mazatlán, Sin.